

## Stationäre und verschiebbare Regale TRIGO-System



Das TRIGO-Regalsystem zeichnet sich durch seine äusserst stabile sowie flexible Bauweise aus. Ein breites Sortiment an Zubehörern schafft individuelle Einsatzmöglichkeiten der Regale - vom Archiv bis zum Schüttgutlager.

**TRIGO**

*- ein Regalsystem so flexibel wie Sie!*

# Das TRIGO-Regalsystem



## Aufbauvarianten des TRIGO-Systems



TRIGO-Regale sind in verschiedenen Ausführungen erhältlich:

- Einfachregale
- Doppelregale freistehend für beidseitige und/oder durchgehende Nutzung
- mehrstöckigen Regale mit Zwischenboden aus Spanholz oder Gitterrost
- Verschieberegale für Archiv, Lager oder Pneu

Basierend auf dem Baukastenprinzip erlaubt das TRIGO-System eine flexible und bedarfsgerechte Lagerbewirtschaftung, in jedem Raum und für jedes Material. Weitere Vorzüge der Regale sind Stabilität, Langlebigkeit und Wartungsfreundlichkeit bei jeder Anwendung. Und wenn neue Anforderungen anstehen, lässt sich das TRIGO-Regalsystem jederzeit ausbauen.

### Standard-Abmessungen

Elementlängen im Raster von 100 mm	ab 700 bis 1300 mm
Regaltiefen im Raster von 100 mm	300, 350, 400 bis 800 mm
Regalhöhen im Raster von 100 mm	1800, 2000 bis 3000 mm

### Planmasse und Tragkraft

Grundelement = Elementlänge + 45 mm  
 Anbauelement = Elementlänge  
 Andere Abmessungen sowie Belastungen auf Anfrage erhältlich.





## STÜTZRAHMEN UND QUERVERBINDER

### Regalaufbauten

Die Aufbauten bestehen aus Rahmen, einer entsprechenden Anzahl Verbinder zur Längsaussteifung sowie Tablaren bzw. anderem Regalzubehör.

Die Rohre sind pulverbeschichtet und in 5 Standardfarben lieferbar (siehe TRIGO-Farbkarte).

Die senkrechten Rohre der Regalrahmen sind je nach Anwendung mit einer Stanzung im Raster von 20 mm versehen. Diese Stanzung dient zur Aufnahme der Tablarträger. Die Querrohre werden mittels des eigens entwickelten TRIGO-Verbindungssystems fixiert. Excenter-Bolzen sorgen für eine schnelle und sichere Verbindung.

In den meisten Fällen kann auf den Einsatz von Diagonalverbänden verzichtet werden. Dies ermöglicht besonders bei Doppelregalen eine durchgehende Nutzung der Regale.

Das modulare Regalsystem kann in fast jeder Ausführung auf spezielle Bedürfnisse zugeschnitten werden.

#### SICHERHEIT

Regale mit einem Höhen/Tiefen-Verhältnis grösser als 5:1 müssen gemäss BGR 234 gegen Kippen gesichert werden.

Beispiel: ein Regal mit der Tiefe von 300 mm und einer Höhe von 2 m muss durch eine Wand-, Fussverankerung oder Kopfverbände gesichert werden.



## HOLZSANDWICH-TABLARE

Die Tablare bestehen aus einem Tannenholz-Lattenrost mit beidseitig aufgeleimter, brauner Hartfaserplatte und weissen Sichtkanten. Diese Sandwichbauweise in 27 oder 33 mm Stärke macht die Tablare sehr tragfähig und garantiert Langlebigkeit und Stabilität.

Tragkraft von 50 - 300 kg / Tablar - abhängig von Grösse und Stärke



## METALL-TABLARE

Die Tablare sind aus sendzimiervverzinktem Stahlblech und sind in einer Dicke von 30 mm als einfache sowie verstärkte Ausführung erhältlich.

Tragkraft von 50 - 180 kg / Tablar - abhängig von Grösse und Ausführung



## Ein Regal für alle Fälle!

**swissmade**

Ob im Büro oder im Verkaufslokal, im Lager oder in der Werkstatt - TRIGO-Regale erfüllen jede Anforderung in Bezug auf Flexibilität, Ästhetik und Stabilität.

### Vorteile auf einen Blick

- Individuelle Anpassung der Masse nach Kundenwunsch
- jederzeit erweiterbar sowie umbaufähig
- Einfache Montage durch Excenter-System
- Verschiedenste Nutzungsmöglichkeiten mit einem System:
  - mit Tablarern für Ordner / Archivschachteln / Gebinde
  - mit Hängeschienen für Archiv- und Röntgenmappen
  - mit Schüttgutgarnituren für die Lagerung loser Kleinteile
  - mit Regalschubladen im Bürobereich
  - mit Bodenfreiheit für offene, schwere Waren / Reifenlagerung
  - mit kragarmiger Einteilung für Vertikallagerung oder Bundhalterung



Stationäre TRIGO-Regale bestehen durch ihre vielseitigen Grössen und Anwendungsmöglichkeiten. In Kombination mit den verschiedenen Regalzubehörteilen finden stationäre Regale individuelle Einsatzmöglichkeiten. **TRIGO-Regalzubehör finden Sie auf Seite 24 - 27.**

- Standard-Längen            700 mm bis 1300 mm im Raster von 100 mm
- Standard-Tiefen            300, 350, 400 bis 800 mm im Raster von 100 mm
- Standard-Höhen            1800, 2000 bis 3000 mm im Raster von 100 mm



# Verschiebbare Regale für Archiv und Lager



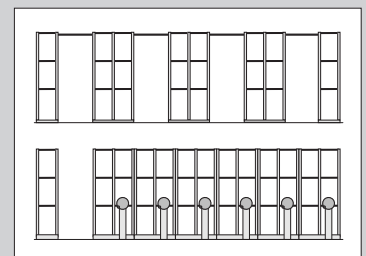
## Verschiebbare Regale sparen Platz!

**swissmade**

Das modulare TRIGO-System schafft Übersicht und lässt sich flexibel einsetzen. Es erleichtert die wirtschaftliche Lagerung von Materialien jeder Art, in jedem Raum, für jeden Zweck. Und mit TRIGO lassen sich individuelle Akzente setzen punkto Funktionalität und Ästhetik.

### Vorteile auf einen Blick

- Bis zu 80% Platzgewinn bei gleicher Lagerfläche
- Wartungsfreundlich durch manuellen Antrieb
- Verschiedenste Nutzungsmöglichkeiten mit einem System:
  - mit Tabaren für Ordner / Archivschachteln / Gebinde
  - mit Hängeschienen bzw. Hängeauszüge für Archiv- und Hängemappen
  - mit Schüttgutgarnituren für die Lagerung loser Kleinteile
  - mit Regalschubladen im Bürobereich
  - durchgehende Nutzung von Doppelregalen ohne Diagonalen
  - mit kragarmiger Einteilung für Vertikallagerung oder Bundhalterung



Und TRIGO-Regale wachsen mit:

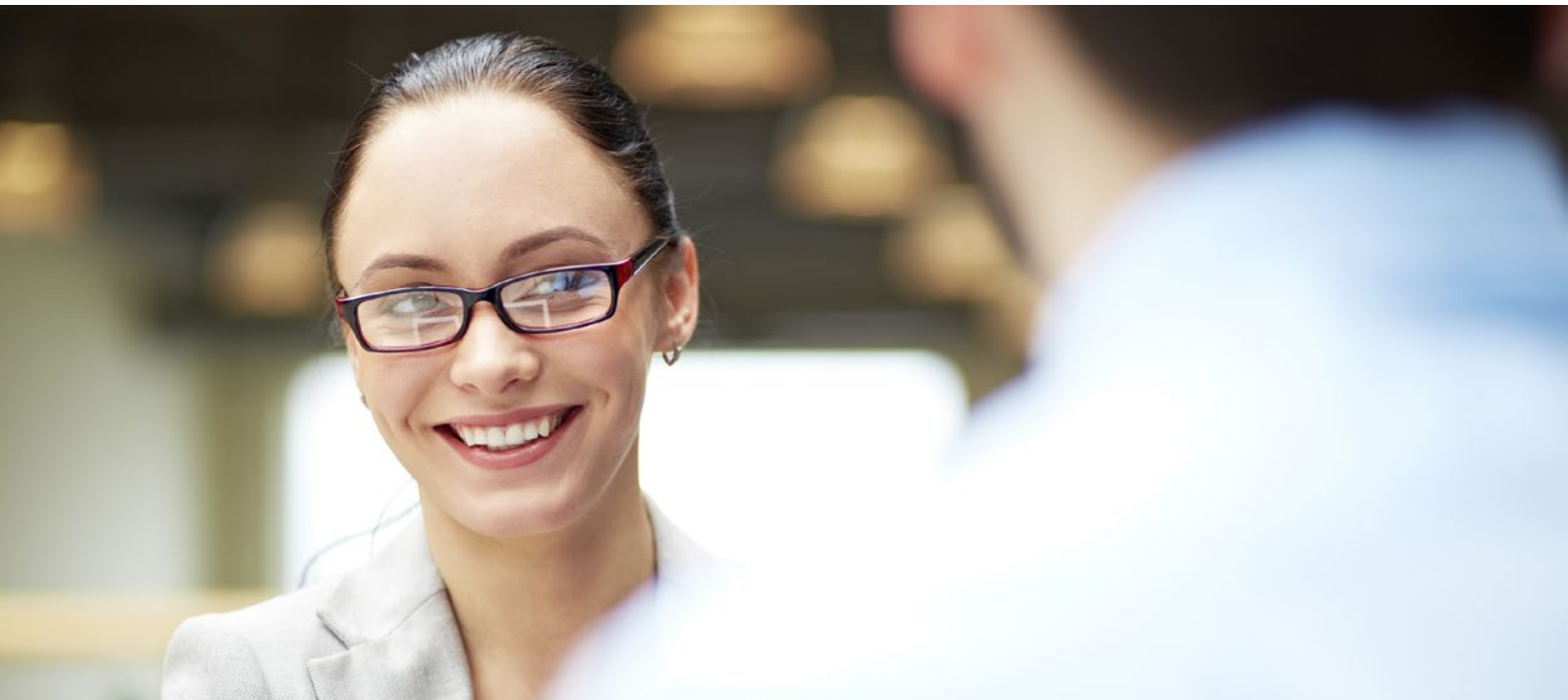
Die Nachliefergarantie ermöglicht jederzeit einen Ausbau des Systems, ganz den aktuellen Anforderungen entsprechend.



Verschieberegale von TRIGO sind leicht und sicher zu verschieben und zeichnen sich aus durch Stabilität, Langlebigkeit und Wartungsfreundlichkeit.



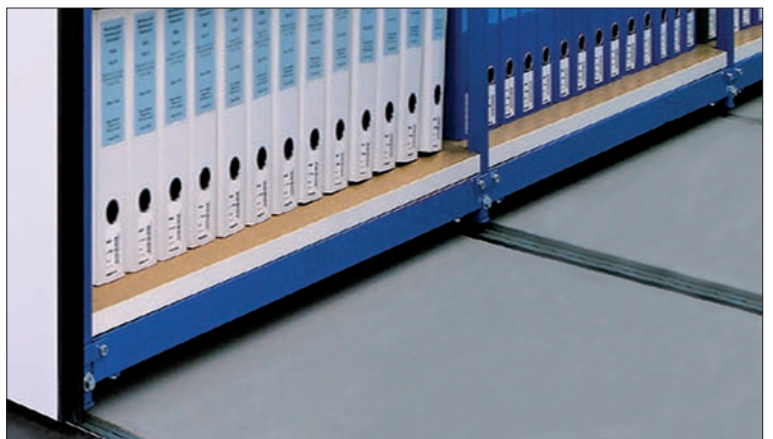




## ANTRIEB / FAHRSOCKEL

Die Regale lassen sich ohne Anstrengung verschieben; entweder über einen Handkurbelantrieb mit Untersetzung oder mittels Handgriff. Bei mittelgrossen Regalanlagen lassen sich die Antriebsvarianten auch kombinieren (siehe Abbildung).

Der sehr niedrige Fahrsockel (Höhe 88 mm) lässt wertvolle Nutzhöhe gewinnen.

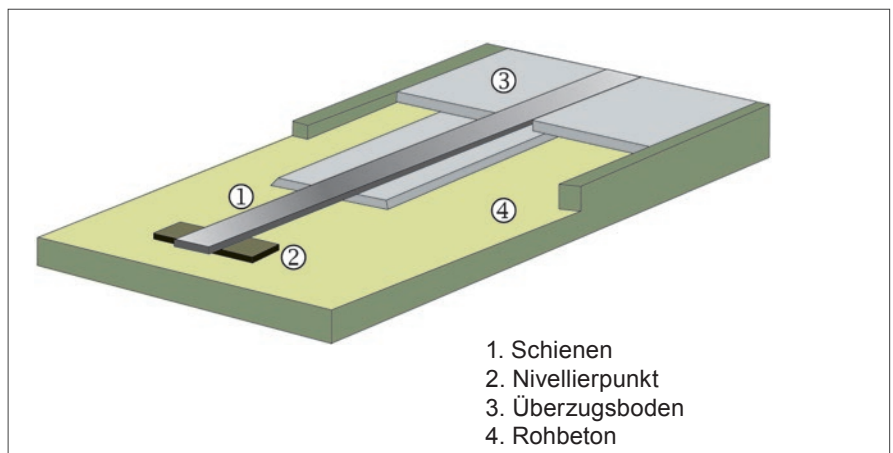






## SCHIENENMONTAGE AUF NEU ZU ERSTELLENDE BÖDEN

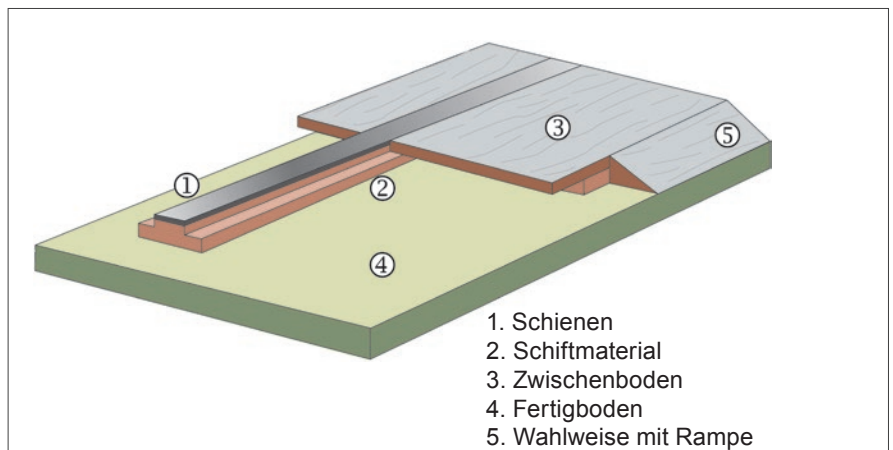
Bei Neu- und Umbauten können die Schienen bündig mit dem Fertigboden montiert werden. Direkt auf dem Rohbeton oder in vorbereiteten Nuten im Fertigboden verlegt und bauseits untergossen sind die Schienen (auch bei Teppichböden) kaum sichtbar.



## SCHIENENMONTAGE AUF BESTEHENDEN BÖDEN

Bei bestehenden Böden werden die Schienen auf einem Podest nach SUVA-Richtlinien montiert. Sie werden vollflächig unterschifft und verschraubt. Graue, rutschhemmende Bodenplatten werden zwischen den Schienen verlegt.

**Optional** kann eine 200 mm breite Aluminium-Rampe installiert werden.



# TRIGO-Regalzubehör



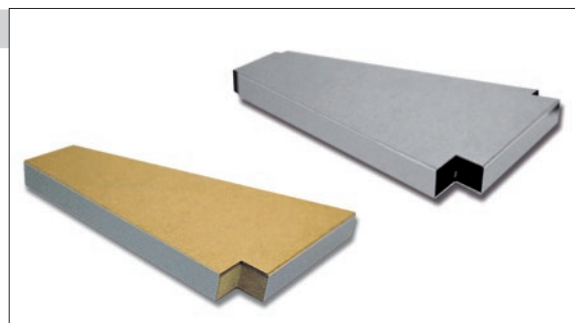
## TABLARE

**Holzsandwich-Tablare:** Stärke 27 bzw. 33 mm  
Farbe braun, Sichtkanten melamin weiss  
Die Tablarbelastbarkeit ist abhängig von Grösse und Ausführung  
OPTION: Lochung im Raster von 32 mm für Tablarunterteilungen

**Metalltablare verzinkt:** Stärke 30 mm  
Die Tablarbelastbarkeit ist abhängig von Grösse und Ausführung

**Tiefen:** 300, 350, 400 bis 800 mm (alle 100 mm)

**Längen:** 700 bis 1300 mm (alle 100 mm)



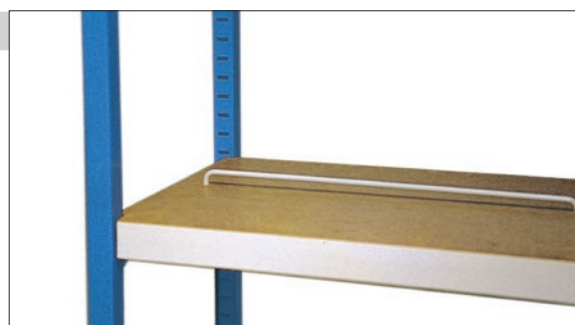
## LÄNGSAUFLAGEN

Längsprofile verbinden die einzelnen Regalrahmen und dienen zugleich als Tablarauflagen, um die Tragfähigkeit der Holz-Tablare zu erhöhen.



## MITTELANSCHLAGS-BÜGEL

- aus Rundstahl verzinkt
- Verhindern bei beidseitig zugänglichen Regalen das Durchschieben des Lagerguts
- werden in die dafür vorgesehenen Tablarlochungen eingesteckt





### REGAL-SEITEN- / RÜCKWÄNDE

- Grösse passend zu Regalrahmen / Regalgrösse
- Ausführung in Spanholz 13 mm bzw. 19 mm
- Standardfarbe weiss oder hellgrau
- Frontwände mit oder ohne Gummiprofile (Staubschutz)



### MITTELWÄNDE

- aus Hartfaserplatten 3.2 mm
- eingehängt bei Längsverbinder
- Grösse passend zu Regalmodul
- Standardfarbe braun



### LOCHWÄNDE

- aus Stahlblech, pulverbeschichtet in RAL 7035 lichtgrau
- mit Quadratlochung 10x10 mm
- werden frontseitig an den Regalrahmen geschraubt

Lochwandhaken-Sortiment siehe Seite 111



### RAHMENBLECHE

- aus Stahlblech, pulverbeschichtet in Standardfarbe oder verzinkt
- werden mittels Tablaträger im Regalrahmen eingehängt
- dienen zur Sicherung des Lagergut
- Höhe: 50 mm
- Tiefen: 300, 350, 400, 500, 600 mm



### KLEIDERSTANGEN

- aus Ovalrohr rohganzvernickelt
- Länge entsprechend dem Regalmodul
- werden mittels U-Halterungen an den Tiefenverbindern der Regalrahmen befestigt
- Kleiderstangen machen aus dem Regale eine Garderobe für Textilien im Lager- oder Verkaufsbereich



# TRIGO-Regalzubehör

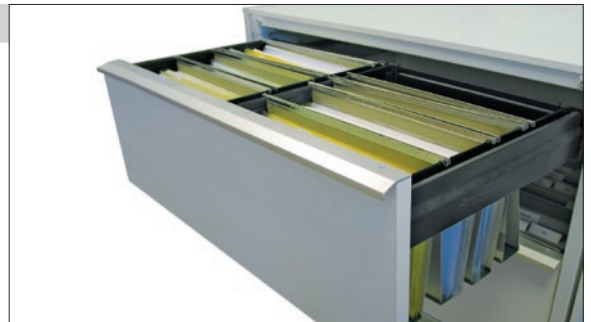
## REGALSCHUBLADEN

- Schubladenbreite passend zum jeweiligen Regalmodul
- teleskopgeführte 100% Vollauszug-Schublade
- 40 kg Tragkraft bei gleichmässig verteilter Last
- Schubladen-Innenmass: Elementlänge -140 mm  
Regaltiefe -75 mm
- Schubladen oben offen (als obere Abdeckung ist ein Tablar geeignet)



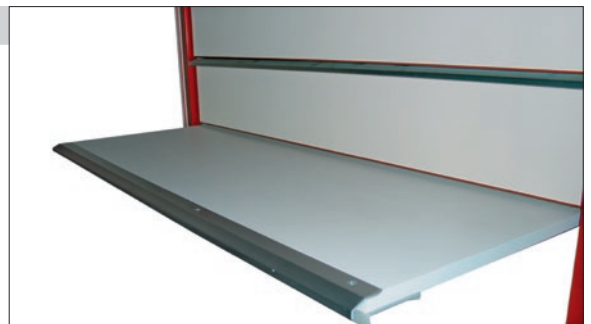
## HÄNGEREGISTRATUR-AUSZÜGE

- für Vetro-Lateral-Hängemappen
- Auszug mit Parallelführung
- Breite für 2x A4 quer oder 3x A4 quer
- Tiefe: 350 mm
- mit Einzelauszugsperre (wenn erforderlich mit oder ohne Frontblende)



## AUSZUG-TABLARE

- aus Spanholz 20 mm kunstharzbelegt hellgrau, mit allseitig ABS-Kante grau, vorne mit Alu-Griffleiste
- mit Vollauszug
- Tiefen: = Regaltiefe
- Längen entsprechend den jeweiligen Regalmodulen
- Tragkraft 45 kg



## M-BÜGEL

- aus Rundstahl Ø 5.5 mm rohglanzvernickelt
- erhältlich in den Tiefen 300 und 350 mm
- Höhe 200 mm
- Verstellraster 32 mm

M-Bügel bringen Halt für Ordner oder dienen zur Trennung des Lagergut.

### **WICHTIG:**

Beim Einsatz von M-Bügel müssen die Tablare gelocht sein!



## HÄNGE-SYSTEME

Einbau der gängigen Hängesysteme im TRIGO-Regal möglich (Typ Mono-Pendex, T-Gleit, Wäller, etc.)

Fragen Sie uns an, wir beraten Sie gerne.





## BUCHSTÜTZEN

aus Stahlblech pulverbeschichtet in Standardfarbe

Fuss Links und Rechts

Tiefe 290 mm

Höhe 200 mm

Fussbreite 100 mm



## TRENNWÄNDE

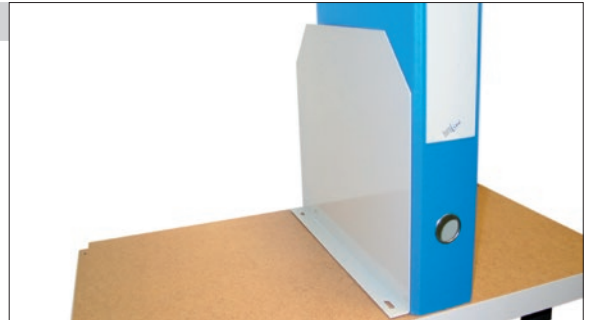
aus Stahlblech verzinkt oder pulverbeschichtete in Standardfarbe

Tiefen: 300, 350, 400, 500 und 600 mm

Höhe: 200 mm

andere Abmessungen auf Anfrage

Trennwände dienen zum Unterteilen der Tablare und werden in eine Rasterlochung im Tablar gesteckt (32 mm-Raster)



## SCHÜTTGUT-GARNITUREN AUS HOLZ

aus MDF-Platten (mitteldichte Faserplatte) 19 mm stark, natur

Fronthöhe 100 mm

Rückwandhöhe 350 mm

Trennwandhöhe 330 mm

Verstellraster der Trennwände 32 mm durch Reihenbohrung in Front- und Rückwand

Einsatz wird mit Tablar geliefert, Länge passend zu Regalmodul

Tiefe: 400, 500, 600 und 800 mm



## SCHÜTTGUT-GARNITUREN AUS METALL

aus verzinktem Stahlblech

zusammensteckbar aus Front-, Rück- und 2 Seitenwänden sowie Trennbleche

Fronthöhen 70 und 100 mm

Rückwandhöhen 170 und 270 mm

Trennwandhöhen 150 und 250 mm

Verstellraster 50 mm / Massanpassungen an den Enden

Länge passend zu Regalmodul

Tiefen: 350, 400 und 500 mm



## TABLARBESCHRIFTUNG

aus PVC, transparent und selbstklebend

Scannerprofilschienen werden auf die vordere Tablar-Längskante geklebt. Papieretiketten können von oben eingeführt werden.

Höhe 27 mm und 29 mm

Andere Höhen sind auf Anfrage erhältlich

