

Ski- und Snowboard-Regale



Verschiebbare Regale für Ski und Snowboards bringen Ordnung in jeden Raum.
Eine übersichtliche und platzsparende Lagerung mit dem flexiblen TRIGO-Regalsystem bietet Ihnen auch eine gute Präsentationsmöglichkeit für Ski, Skischuhe und Snowboards in jedem Show- und Verkaufsraum.

TRIGO

- ein Regalsystem so flexibel wie Sie!



Verschiebbare und feste Regale können optimal miteinander kombiniert werden, um Bereiche nach Produktgruppen zu unterteilen. Zum Einsatz kommen hier Einfach- und Doppelregale, freistehend oder als Wandelement.

Ebenfalls können die Regale mit verschiedenen Frontwänden ausgestattet werden, um somit eine vielseitig gestaltbare Ausstellfläche zu schaffen. Mit Grosspostern machen Sie die Regale zu einem ansprechenden Blickfang.

Präsentations-Frontwände finden vielseitige Einsatzmöglichkeiten für Kleinteillagerung aber auch zur Ausstellung von Schuhmodellen.



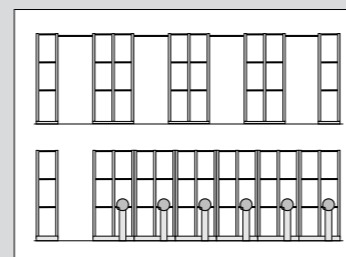
Verschiebbare Regale sparen Platz!

Das modulare TRIGO-System schafft Übersicht und lässt sich flexibel einsetzen. Es erleichtert die wirtschaftliche Lagerung von Materialien jeder Art, in jedem Raum, für jeden Zweck. Und mit TRIGO-Regalen lassen sich individuelle Akzente setzen punkto Funktionalität und Ästhetik.



Vorteile auf einen Blick

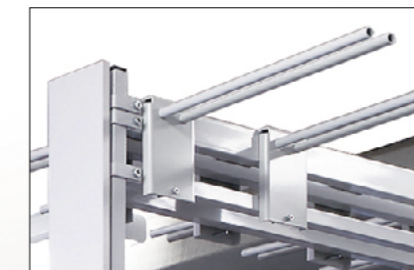
- Bis zu 80% Platzgewinn bei gleicher Lagerfläche
- Wartungsfreundlich durch manuellen Antrieb
- Verschiedenste Nutzungsmöglichkeiten mit einem System:
 - mit RasterPlanwänden für Kleinteillagerung für Hängewaren
 - mit Lamellen-Präsentationswänden
 - mit Tablaren für Schuhe / Ski- und Snowboardstiefel / Schlittschuhe sowie Schachteln
 - durchgehende Nutzung von Doppelregalen ohne Diagonalen



Und TRIGO-Regale wachsen mit:
Die Nachliefergarantie ermöglicht jederzeit einen Ausbau des Systems, ganz den aktuellen Anforderungen entsprechend.

Rahmenbleche werden bei Verschieberegalen zur Sicherung der Waren vor dem Herausfallen aus dem Regalrahmen eingesetzt. Sie werden mittels Trägerhaken in die geschlitzten Regalrahmen eingehängt.

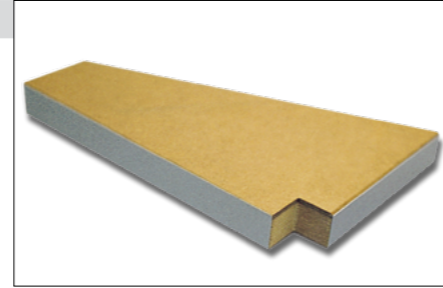
Ski- und Skistockhalterungen werden einfach in die Querverbinder eingehängt und mittels eines Stiftes gegen unbeabsichtigtes Aushängen gesichert.



HOLZSANDWICH-TABLARE

Die Tablare bestehen aus einem Tannenholz-Lattenrost mit beidseitig aufgeleimter, brauner Hartfaserplatte und weissen Sichtkanten. Diese Sandwichbauweise in 27 oder 33 mm Stärke macht die Tablare sehr tragfähig und garantiert Langlebigkeit und Stabilität.

Tragkraft von 50 - 300 kg / Tablar - abhängig von Grösse und Stärke

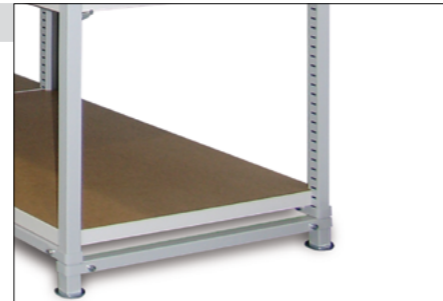


STÜTZRAHMEN UND QUERVERBINDER

Regalaufbauten

Die Aufbauten bestehen aus Rahmen, einer entsprechenden Anzahl Verbinder zur Längsaussteifung sowie Tablaren bzw. anderem Regalzubehör.

Die Rohre sind pulverbeschichtet und in 5 Standardfarben lieferbar (siehe TRIGO-Farbkarte).



Regal-Standardabmessungen:

- Standard-Längen 700 mm bis 1300 mm im Raster von 100 mm
- Standard-Tiefen 300, 350, 400 bis 800 mm im Raster von 100 mm
- Standard-Höhen 1800, 2000 bis 3000 mm im Raster von 100 mm

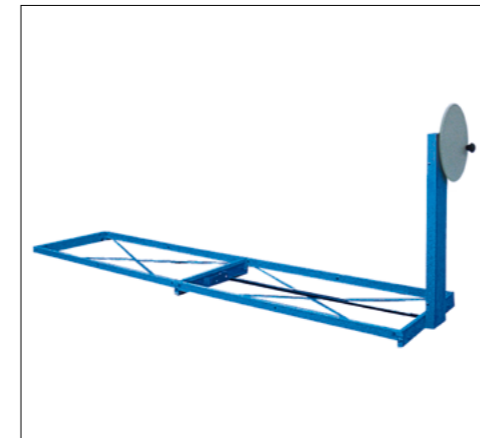


ANTRIEB / FAHRSOCKEL

Die Regale lassen sich ohne Anstrengung verschieben; entweder über einen Hand-

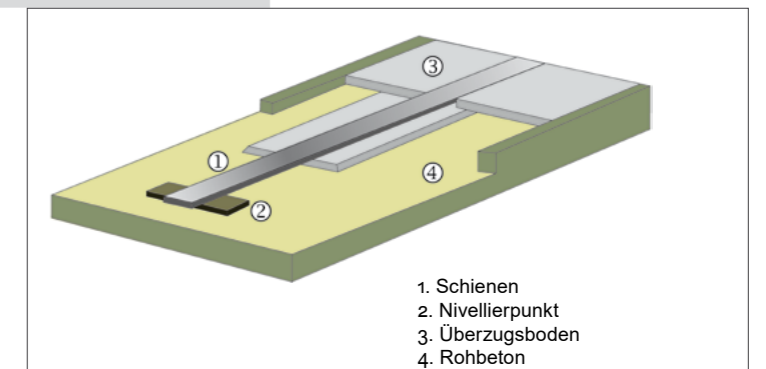
kurbelantrieb mit Untersetzung oder mittels Handgriff. Bei mittelgrossen Regal-

anlagen lassen sich die Antriebsvarianten auch kombinieren (siehe Abbildung). Der sehr niedrige Fahrsockel (Höhe 88 mm) lässt wertvolle Nutzhöhe gewinnen.



SCHIENENMONTAGE AUF NEU ZU ERSTELLENDE BÖDEN

Bei Neu- und Umbauten können die Schienen bündig mit dem Fertigboden montiert werden. Direkt auf dem Rohbeton oder in vorbereiteten Nuten im Fertigboden verlegt und bauseits untergossen sind die Schienen (auch bei Teppichböden) kaum sichtbar.



SCHIENENMONTAGE AUF BESTEHENDEN BÖDEN

Bei bestehenden Böden werden die Schienen auf einem Podest nach SUVA-Richtlinien montiert. Sie werden vollflächig unterschifft und verschraubt. Graue, rutschhemmende Bodenplatten werden zwischen den Schienen verlegt.

Optional kann eine 200 mm reite Aluminium-Rampe installiert werden.

